



BILAN MORAL 2023 2024

Association ASLC

Association d'Assistance **S**colaire **L**inguistique et **C**ulturelle

10 rue du Buisson Saint-Louis, 75010 Paris
aslc@aslc-paris.org



Organisme agréé par la Préfecture de Police de Paris depuis 1999

► Service de domiciliation administrative

Pour QUI ?

Personnes sans logement stable ou déboutées de l'asile en situation administrative régulière ou non au regard du droit de séjour, majoritairement originaire d'Asie au sens large (y compris les anciennes républiques soviétiques) mais sans exclusivité.

► QUOI ?

Domiciliation administrative gratuite (service de courrier) pour faciliter l'accès aux droits de base.

► Services de médiation complémentaires

Pour faciliter l'accès aux droits élémentaires (santé, travail, prestations sociales), nos médiateurs accompagnent les bénéficiaires pour :

- Lecture et traduction orale de courriers reçus
- Accès aux soins avec la CMU ou l'AME
- Aide aux démarches auprès de la CAF, de France Travail ou d'une autre administration (déclaration des impôts...)
- Remboursement rétroactif Solidarité Transport
- Attestation de versement pour demandeur d'asile
- Accompagnement pour l'activation du CPF
- Permanence juridique gratuite
- Coopération spécifique avec la Poste de Belleville pour l'ouverture d'un compte bancaire

► Nouveaux services 2024

- Accompagnement à la régularisation (permanence juridique)

► Langues d'accueil:

- | | | |
|-----------|------------|-------------|
| • Anglais | • Dari | • Pachto |
| • Arabe | • Français | • Persan |
| • Azéri | • Hindi | • Russe |
| • Bengali | • Kazakh | • Tadjik |
| • Chinois | • Ourdou | • Ukrainien |
| • Coréen | • Ouzbek | |

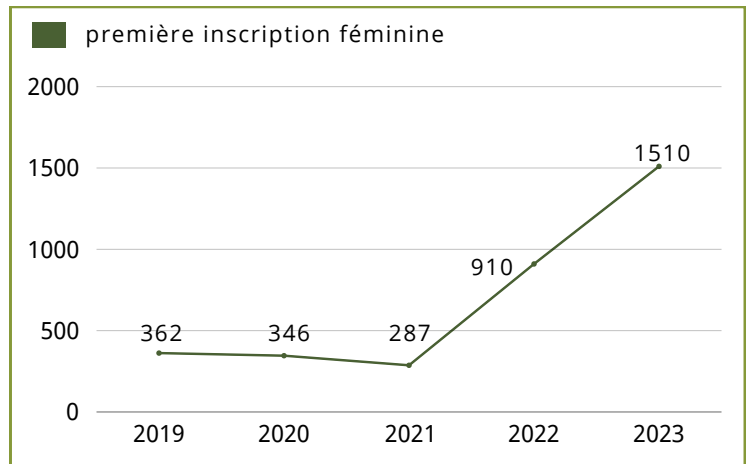
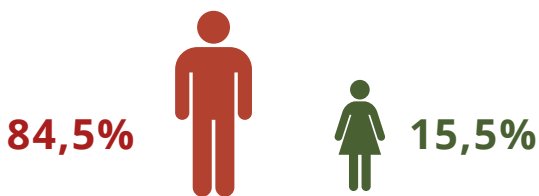
ДОБРО ПОЖАЛОВАТЬ
歡迎 Bienvenue
欢 Hello सहागत है
स्वागत हे। خوش آمدید
স্বাগতম خوش آمدی
Dobro pozdravljamo

CHIFFRES

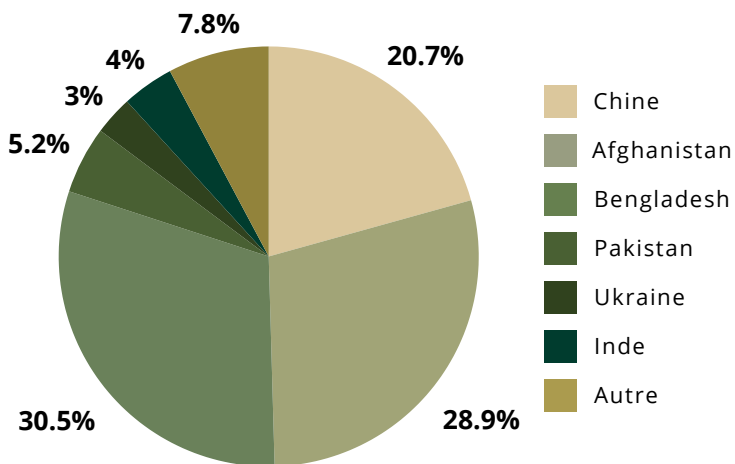
2023

ASLC
DOMICILIATION

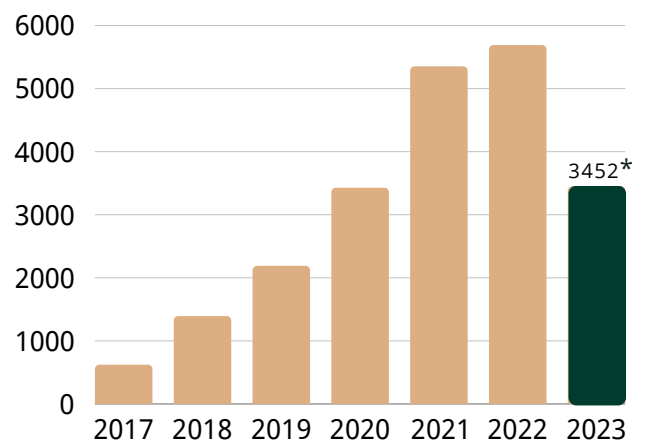
Total des domiciliés 2023 **9 860**



Répartition par origines géographiques 2023



Nouvelles adhésions entre 2017 et 2023



*nombre de nouvelles adhésions restreint en 2023 pour maintenir la qualité d'accueil des domiciliés

PERSPECTIVES 2024

- Accompagnement dans les démarches visant la régularisation :
 - assistance aux individus dans la préparation de leur dossier pour solliciter un titre de séjour
 - accompagnement au dépôt via une procédure simplifiée
- Permanences juridiques en droit des étrangers et en droit des familles



Présentation de l'activité

CENTRE LINGUISTIQUE

Depuis 1996 ASLC propose des cours de . . .

► FRANÇAIS

- **Langue d'intégration** : adapté à un public peu ou pas alphabétisé
 - alphabétisation pour francophones non-scripteurs
 - alphabétisation avec locuteur de langue spécifique éloignée du français (chinois, persan, pachto, hindi, bengali...)
- **Langue étrangère** : pour adultes scolarisés; niveau A1 à C1 et préparation aux examens
- **À visée professionnelle** : général ou pour un domaine d'activité particulier

► NUMÉRIQUE

- **Accès aux droits** : pour des personnes ayant des difficultés avec la langue française
- **Parentalité** : pour accompagner les parents dans les usages du numérique pour leurs enfants

► CHINOIS

- **Langue étrangère** : niveau débutant à avancé

NOUVEAUTÉS & PERSPECTIVES

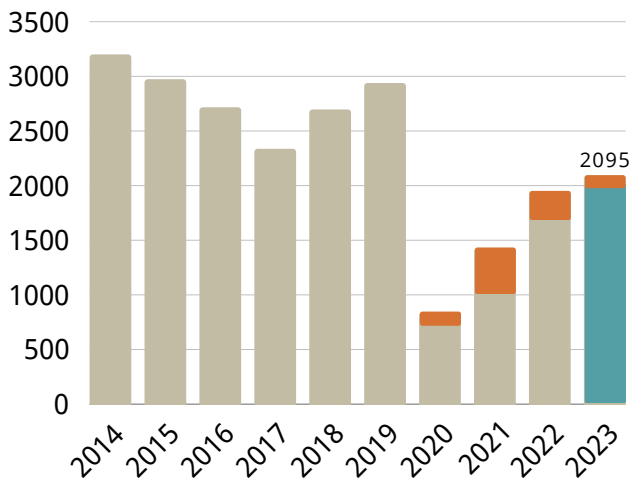
2024



- Renouvellement des parcours linguistiques à visée professionnelle et ateliers numériques pour les migrants primo-arrivants (Etat-BOP 104 Paris et 93)
- Lancements de nouveaux programmes semi intensifs en alphabétisation et numérique pour allophones et francophones peu scripteurs (REFUG et Ville de Paris)
- Accompagnement des bénéficiaires par une conseillère numérique pour l'accès aux droits
- Projet de travaux de modernisation de nos locaux de République pour mieux accueillir le public et diversifier nos activités

Evolution des inscriptions aux cours de français entre 2014 et 2023

Total 2023: **2095*** (dont CPF*)

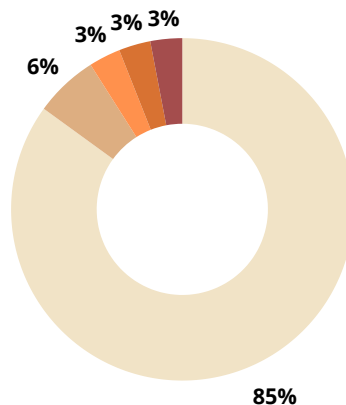


36%



64%

Répartition par origines géographiques 2023



198 répondants sur 679 inscrits :

76% taux d'assiduité- cours de français 2023



81% de validation d'un niveau via une certification ou un diplôme (DELF, TCF, DCL) - Inscrits CPF 2021-juin 24



Enquête réalisée auprès des participants aux cours de français de mai à juin 2024 soit 198 répondants

96% satisfait à très satisfait de l'expérience d'apprentissage



85% jugent l'efficacité de la pédagogie excellente



- Chine
- Asie (hors Chine)
- Afrique
- Moyen-Orient
- Europe et Amérique

Si vous êtes intéressés, contactez li-pro@aslc-paris.org

À VENIR 2024

QUOI

- *Lipro* : parcours linguistique à visée professionnelle général - 600h
- *PLVP petite enfance et service à la personne* - 240h
- *Lettres Libres* : parcours linguistique pour alpha francophones - 300h
- *Initiale FLE* : parcours linguistique à visée générale semi-intensif - 100h
- *Le voyage en scène* : parcours linguistique théâtral mêlant poésie, chansons et contes traditionnels étrangers - 108h
- *Alpha-Num*: cours d'alphabétisation via le numérique - 104h
- *Ateliers numériques - accès aux droits et parentalité* - 3 à 30h
- *Ateliers ASL - ateliers sociolinguistiques* - 100h

POUR QUI

- Résidents des **quartiers prioritaires**
- Réfugiés au sens large, primo-arrivants statutaires (avec titre de séjour, réfugiés, BPI...), demandeurs d'asile...

COMMENT

Gratuits pour les bénéficiaires - Avec le soutien **de la ville de Paris, Plaine Commune** et de la **DRIETS**

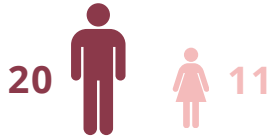


Accompagnement linguistique à visée professionnelle

Projet Li-Pro 7-8

2 sessions - 4 mois de formation linguistique intensive à visée généraliste et d'accompagnement professionnel - 600h

31 inscrits



100 %

Jugent l'expérience d'apprentissage bonne à très bonne

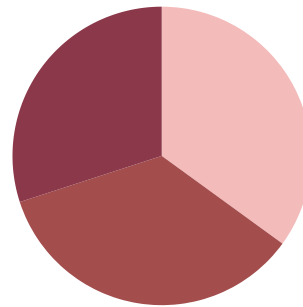
Maintien en formation



Sorties positives (formation ou emploi)



en formation de français
30%



en emploi
35%

en formation qualifiante
35%



PLVP - Petite enfance et services à la personne 7-11

5 sessions - 7 semaines de formation intensive en français sur objectifs spécifiques et d'accompagnement professionnel - 210 heures

58 inscrits



Taux d'assiduité

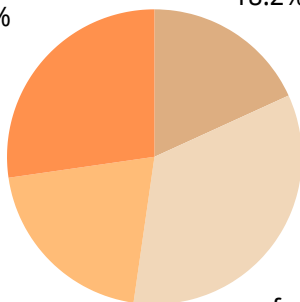


Sorties positives (formation ou emploi)



en orientation
27.3%

en emploi
18.2%



en formation de français
20.5%

en formation qualifiante
34.1%



Les participants estiment avoir amélioré leurs compréhension et expression orale

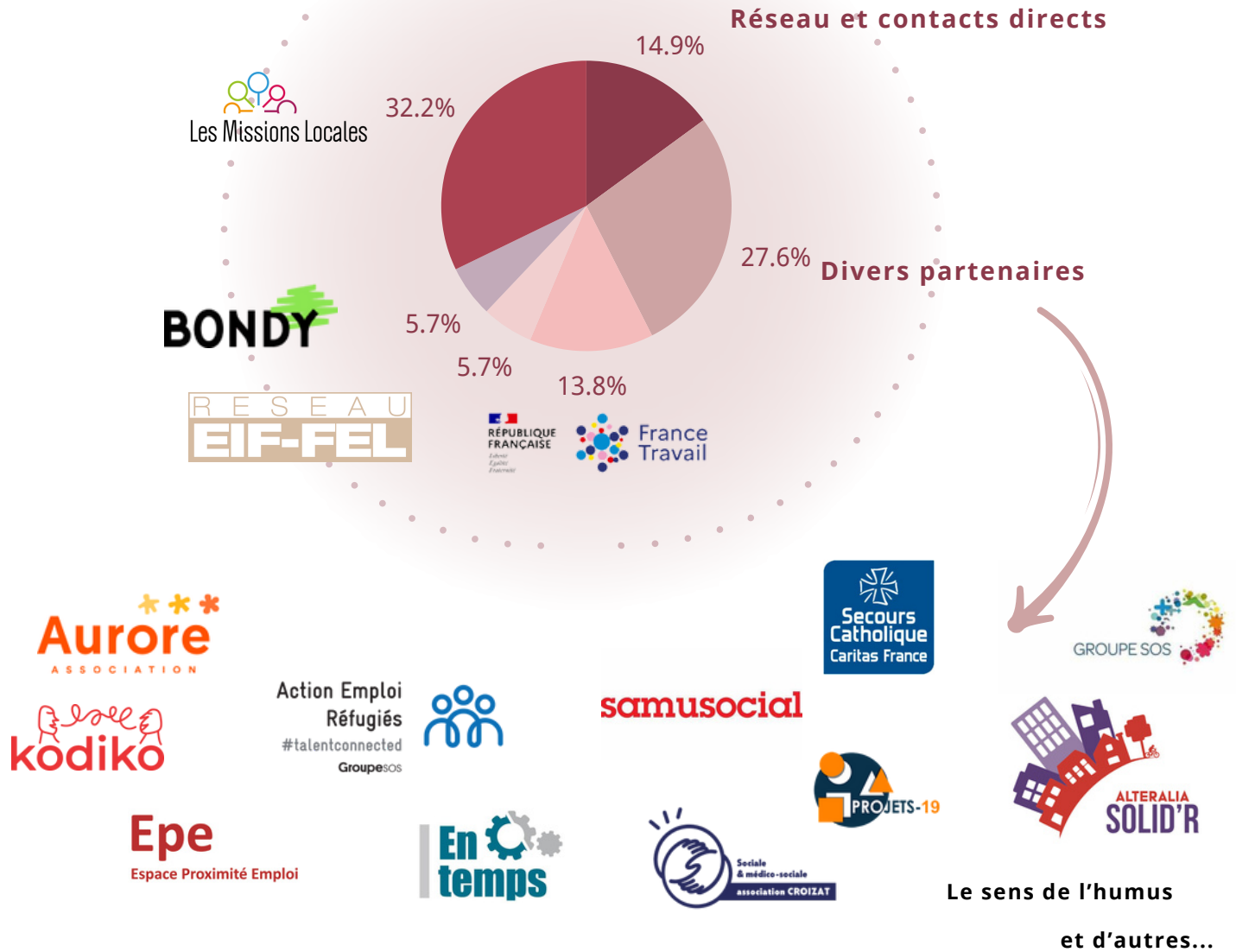


NOS PRESCRIPTEURS

2023

ASLC
CENTRE LINGUISTIQUE

% de bénéficiaires prescrits par prescripteurs (2023)



100 % jugent bonne à très bonne notre écoute

96 % jugent bon à très bon notre bilan de fin de formation

98 % jugent bonne à très bonne la progression linguistique du bénéficiaire

96 % jugent bonne à très bonne la progression professionnelle du bénéficiaire

Ateliers numériques

Paris

336h dont 2 formations intensives de 30h et 92 ateliers ponctuels/permanences numériques de 3h

122 participants

95



27

Taux d'assiduité (formations intensives)



Les ateliers ont répondu à leurs besoins



Les participants se sentent plus autonomes mais ont encore besoin de formation



93 (Territoire Plaine commune)

240 h : 8 formations intensives de 30h

51 participants

12



39

Taux d'assiduité



Les ateliers ont répondu à leurs besoins



Les participants se sentent plus autonomes mais ont encore besoin de formation



Dispositif Pass Numérique APTIC 10ème

16.4%

Samu social et Reconnect (PDV 19e)

4.9%

Public CNFS
15.6%

Domiciliation (BOP104)
63.1%

Saint Denis
12.5%

Courneuve
12.5%

Pierrefitte
12.5%

Stains
62.5%

Cours de chinois pour adultes 2023

250 h réparties sur 5 classes

19 participants

9



10

89 %

d'assiduité 2023

Depuis le début des cours de chinois pour adultes en 2019, 101 personnes ont participé activement aux cours (jusqu'à fin 2023).

Taux de maintien en formation



Réussite à l'examen de fin de session (Parmi ceux qui l'ont présenté, niveau correspondant à celui attendu)



Des questionnaires de satisfaction sont régulièrement envoyés aux participants. Parmi les 40 répondants :

Les cours correspondent à leurs attentes

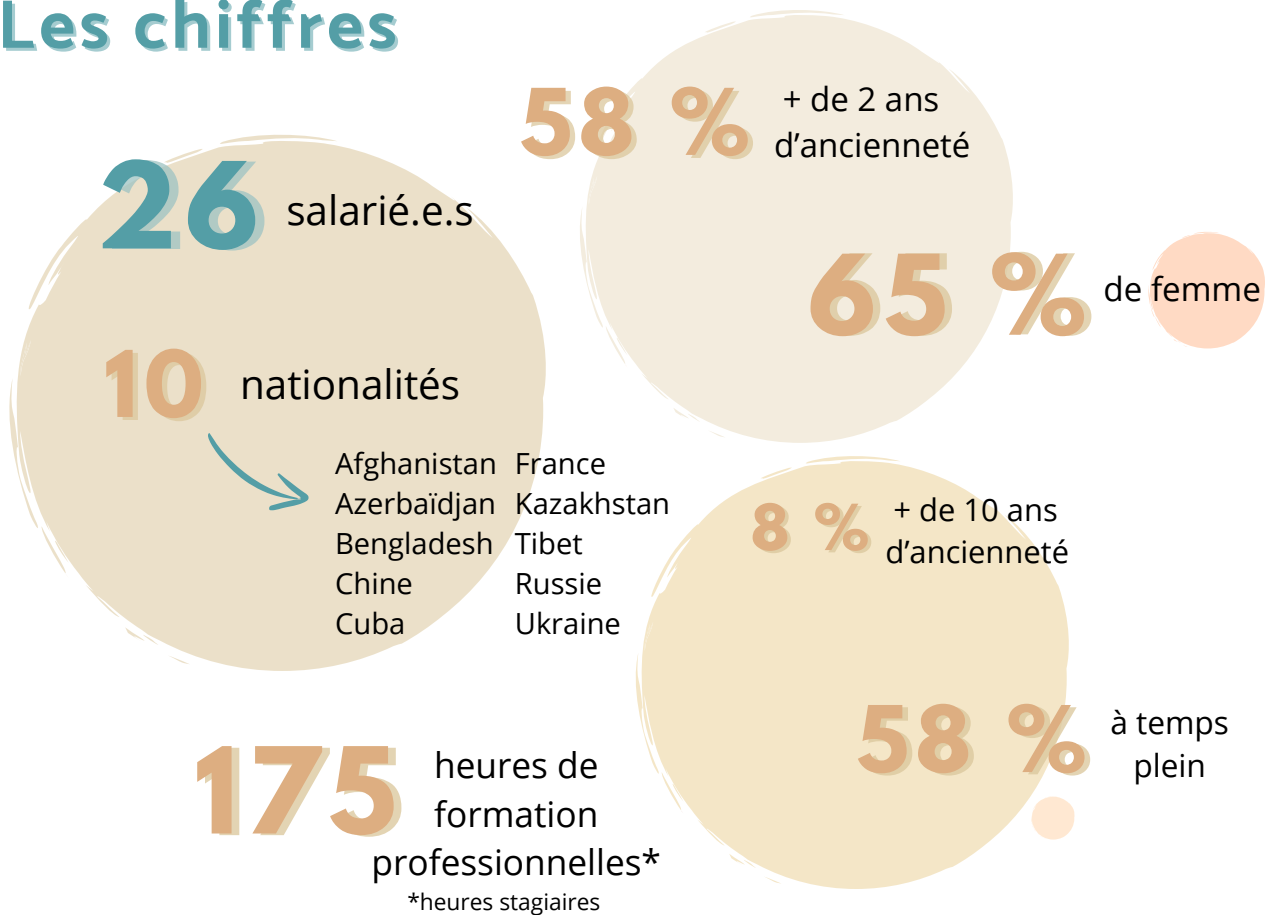


Ils sont satisfait à très satisfait par le cours



FOCUS SUR NOS SALARIÉ.E.S

Les chiffres



ÉQUIPE PÉDAGOGIQUE



ÉQUIPE MÉDIATION



Les avantages sociaux

- ▶ Tickets Restaurant
- ▶ Cours de langues gratuits
- ▶ Accompagnement aux démarches administratives
- ▶ Evènements de cohésion d'équipe



NOUS TROUVER

1 Fédération Asiemut - Association pour l'intégration des migrants asiatiques

ASLC - siège

Services administratifs mutualisés - galerie (Asiemut)
Inscriptions aux cours et formations sur objectif spécifique
(français à visée professionnelle, numérique, parentalité -
chinois pour adulte et langue d'héritage pour les enfants)

10 rue du Buisson Saint-Louis
75010 PARIS

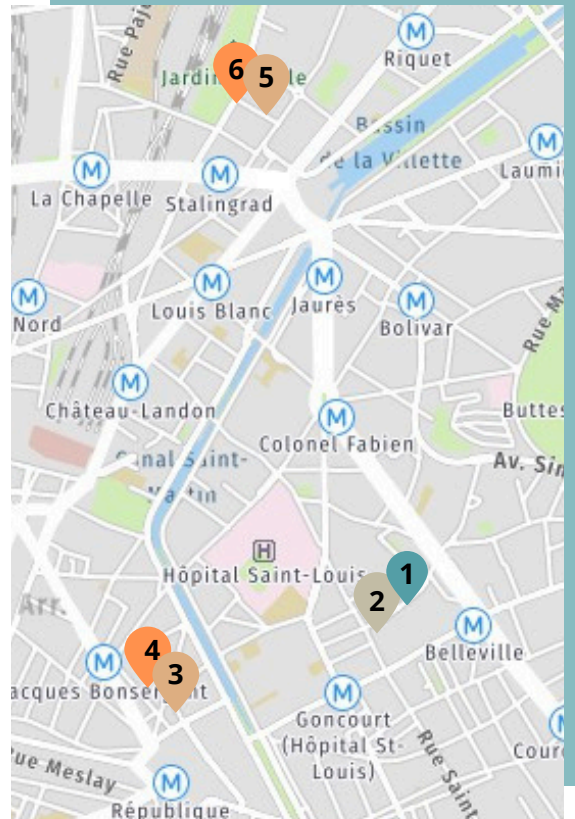
OUVERT DU LUNDI AU VENDREDI : 09H30 - 13H00
14H00 - 17H00
LE SAMEDI : 10H00 - 12H45

2 ASLC - domiciliation

accès aux droits et ateliers numériques

10 rue du Buisson Saint-Louis
75010 PARIS

OUVERT DU LUNDI AU VENDREDI : 09H00 - 17H30
LE SAMEDI : 10H00 - 12H45



NOS ÉCOLES

3 Ecole République

3 rue Yves Toudic
75010 PARIS

5 Ecole Stalingrad

12 rue Bellot
75019 PARIS

NOS ASSOCIATIONS PARTENAIRES

ACTE (Accès aux Tests et Certifications pour les étrangers)

1 ACTE - siège

tests et certifications en langue
10 rue du Buisson Saint-Louis
75010 PARIS

AFAPE (Association Franco-Asiatique Pour l'Enfance)

4 Crèche Toudic

garde d'enfants
5 rue Yves Toudic
75010 PARIS

6 Crèche Bellot

garde d'enfants
12 rue Bellot
75019 PARIS

Club du Bambou Savant

1 CLUB's - siège

soutien scolaire et parentalité -
chinois langue d'héritage
10 rue du Buisson Saint-Louis
75010 PARIS

S'INFORMER, S'INSCRIRE OU NOUS SOUTENIR

 01 88 32 11 27

 aslc@aslc-paris.org

 <https://aslc-paris.org>
<https://centre-linguistique.com>

 ASLC - Assistance Scolaire
Linguistique et Culturelle